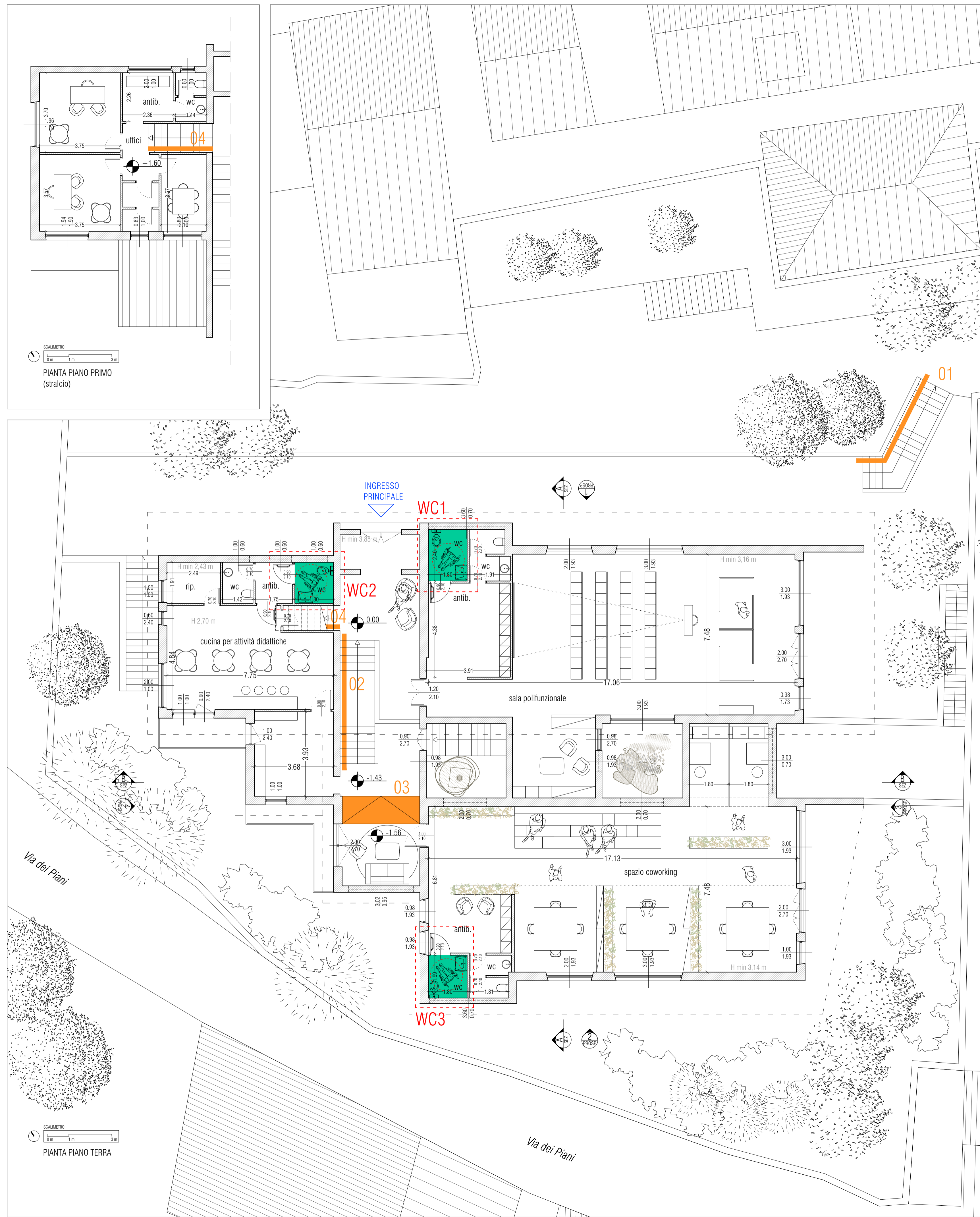


LEGENDA			
01	servoscala esterno	WC1	servizio igienico disabili
02	servoscala interno	WC2	servizio igienico disabili
03	rampa interna	WC3	servizio igienico disabili
04	servoscala interno		

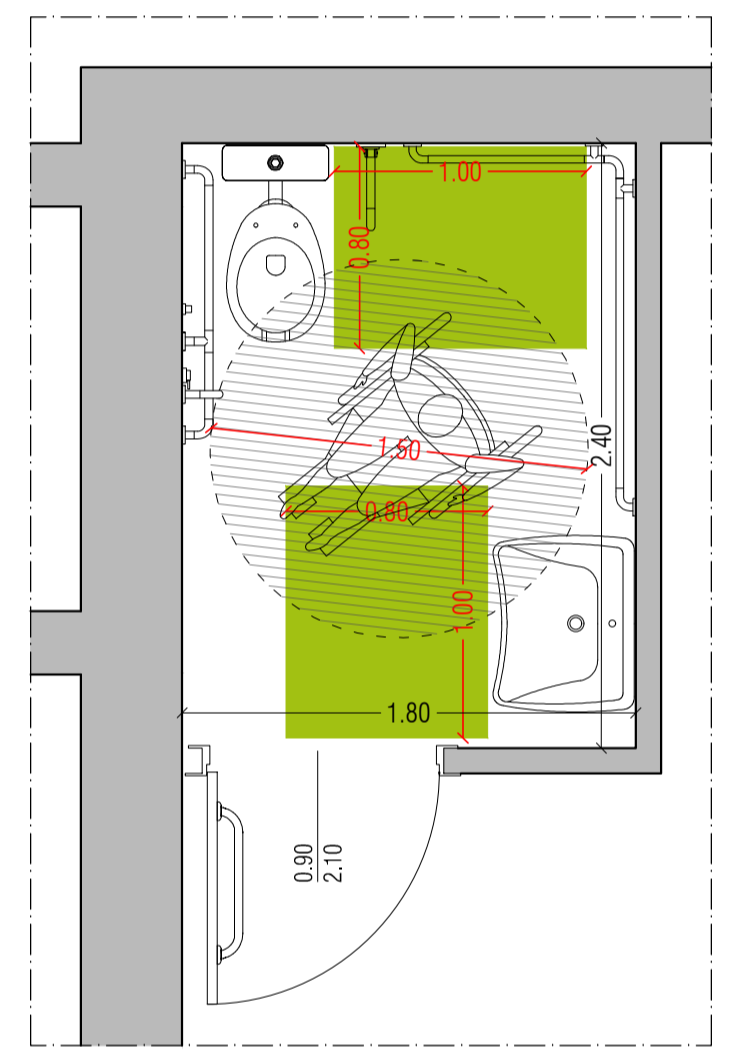
LEGENDA SIMBOLOGIA SERVIZI IGIENICI	
	PERCORSO ACCESSIBILE DISABILI
	SERVIZIO IGIENICO ACCESSIBILE
	ROTAZIONE A 360° CON SEDIA A ROTELLE
	ACCOSTAMENTO LAVABO
	ACCOSTAMENTO WC
	LAVABO SOSPESO
	WC



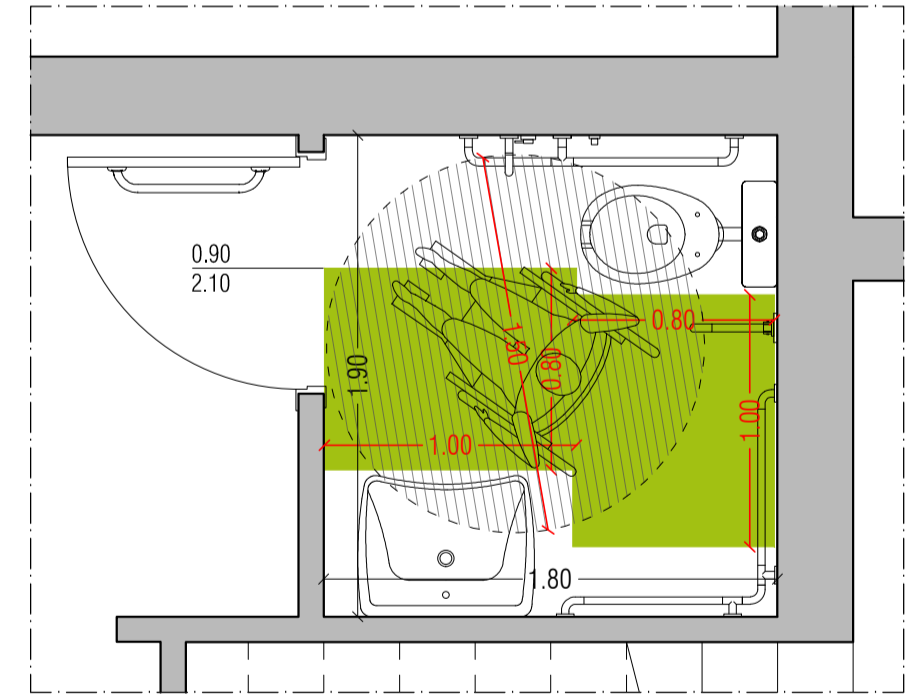
SCALMETRO  
0m 1m 3m  
PIANTA PIANO PRIMO (stralcio)

SCALMETRO  
0m 1m 3m  
PIANTA PIANO TERRA

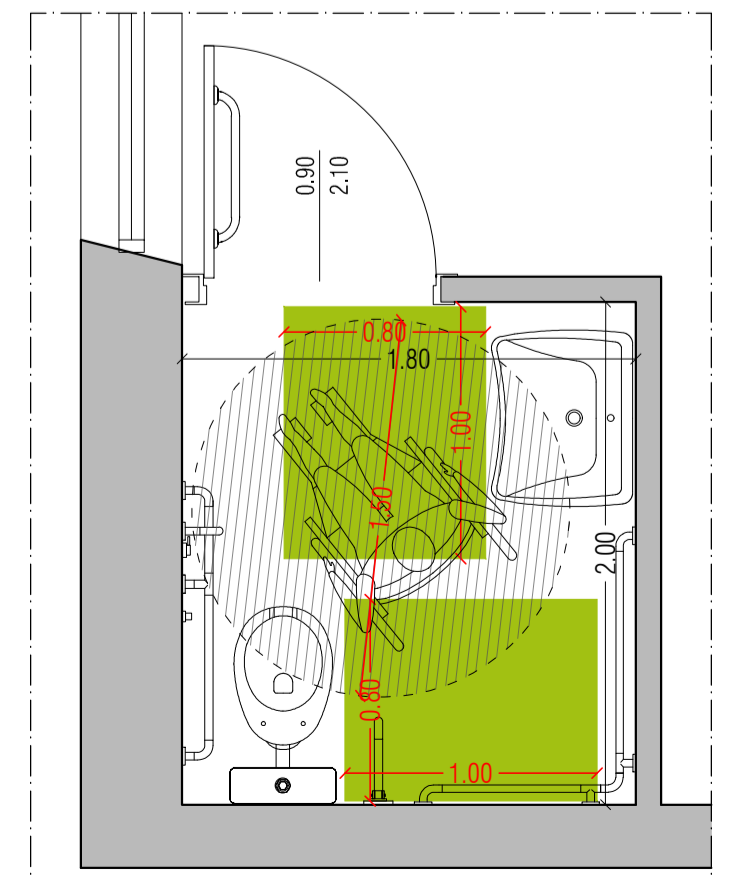
SUPERAMENTO BARRIERE ARCHITETTONICHE - SCALA 1:100



PIANTA WC1 (STRALCIO) - SCALA 1:30



PIANTA WC2 (STRALCIO) - SCALA 1:30



PIANTA WC3 (STRALCIO) - SCALA 1:30



**PIANI URBANI INTEGRATI**  
**Poli Culturali, Civici e di Innovazione**  
 Decreto - legge del Ministero dell'Interno del 6 novembre 2021, n. 152 art. 21 (convertito, con modificazioni, in Legge 20 dicembre 2021, n. 233) «Piani Urbani Integrati - MSC2 - Investimento 2.2» del PNRR  
 CUP F93G22000030001 – euro 40.975.000

Comune di Vivaro Romano

ID 120 Titolo Intervento: "Polo Civico ex Scuola Materna Via dei Piani"  
 Importo € 450.000,00

Livello di progettazione: PROGETTO DEFINITIVO  
 Tav. GR-BA SUPERAMENTO BARRIERE ARCHITETTONICHE

File: Città Metropolitana Roma Capitale  
 Dipartimento VII - "Attuazione del PNRR - Fondi Europei, Supporto ai Comuni per lo sviluppo economico - sociale, Formazione professionale: Direttore del Dipartimento: Dott. Stefano Carta

Data: 07/11/2023  
 Rev. 00 Data: / /  
 Rev. 00 Data: / /  
 Rev. 00 Data: / /

Rapp.: 1:100 Formato: A1  
 Collaboratori:  
 Responsabile unico del Procedimento: Supporto al RUP: Arch. Roberta Stecchiotti Ing. Alessandro Testi  
 Progettista Responsabile: Progettisti: Arch. Daniele Meddi Arch. Francesco Scialdone Ing. Pierluigi Capobianchi Ing. Vincenzo Salvatori

Direzione Lavori:

Coordinatore della sicurezza in fase di progettazione:

Coordinatore della sicurezza in fase di esecuzione:

Coordinatore e Responsabile DNSH: Altre collaborazioni: